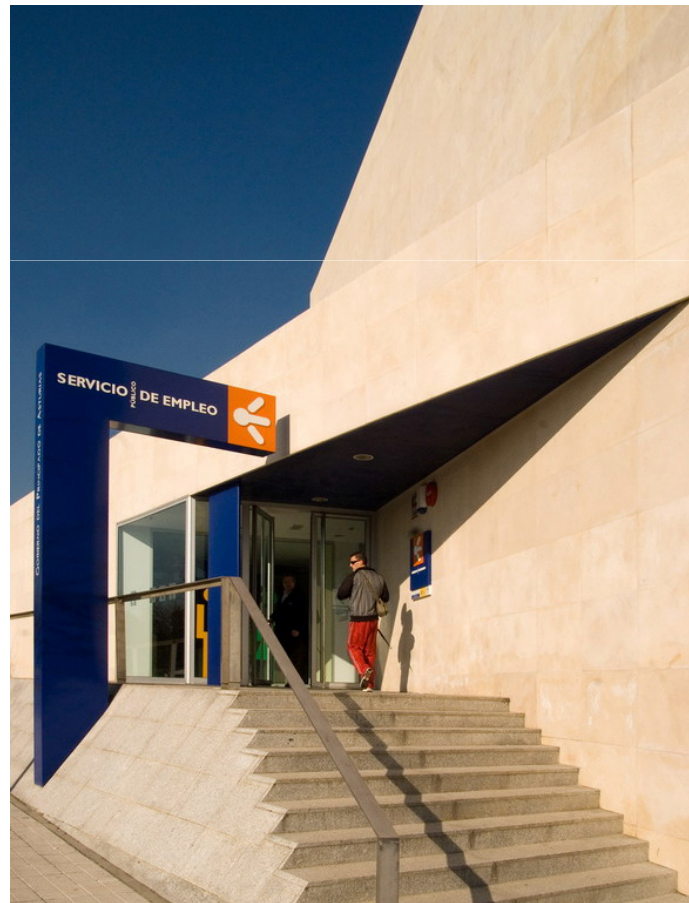


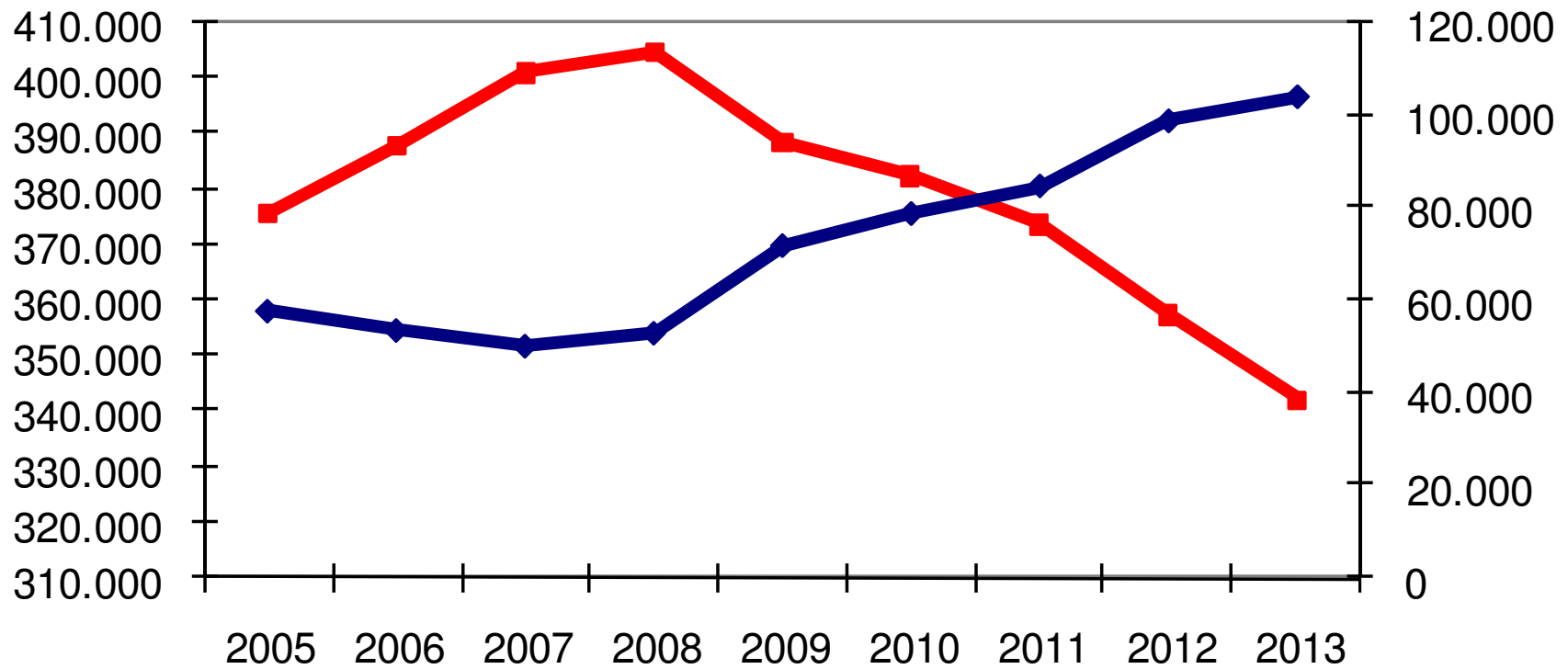


LOS MAS JÓVENES

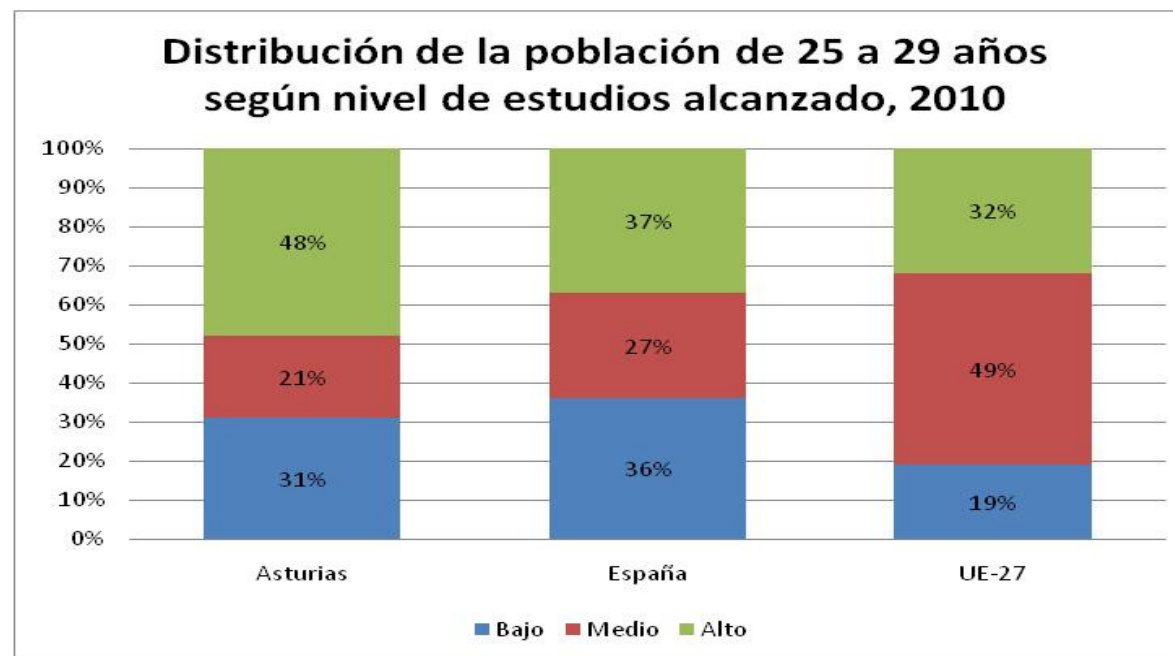
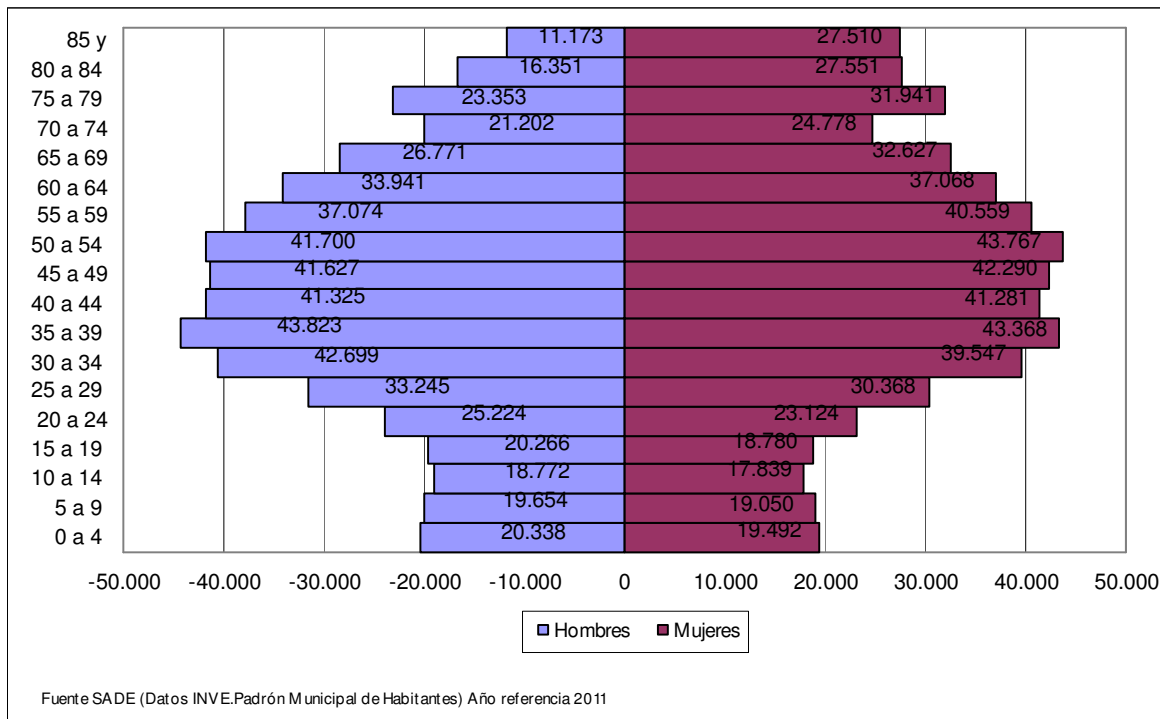




Evolución afiliación a la Seguridad Social y paro registrado

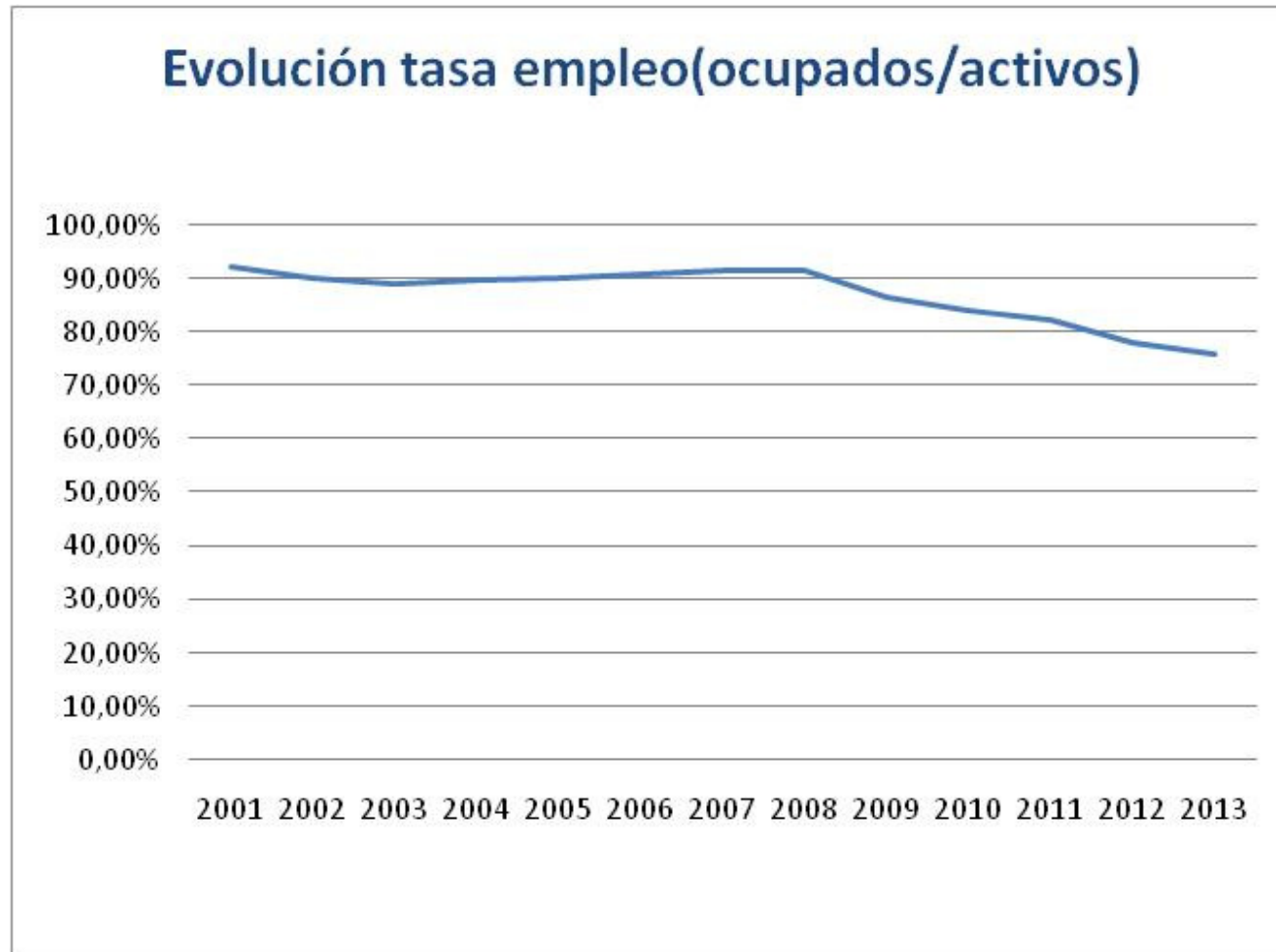


■ Afiliación
 ◆ Paro registrado



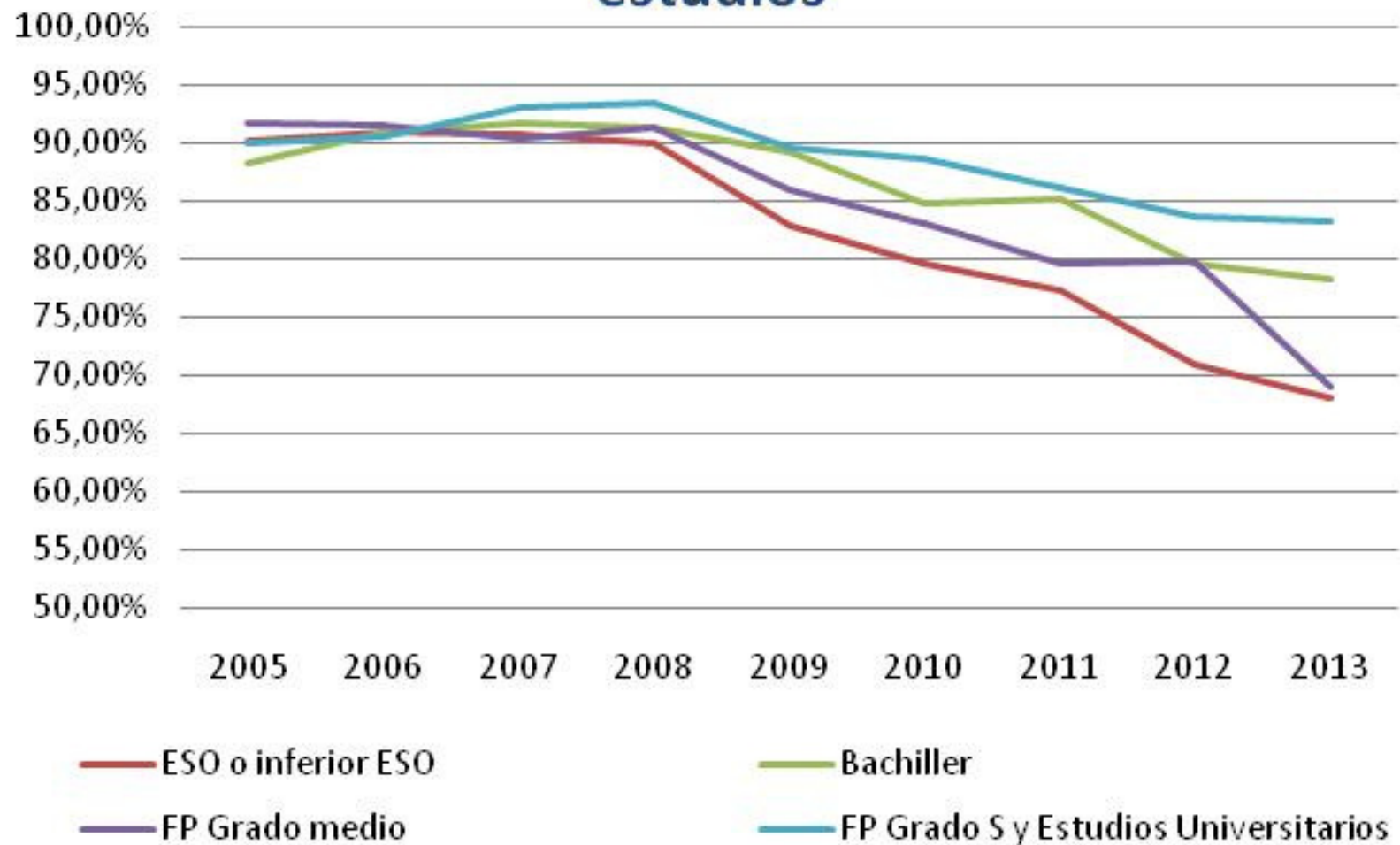


Tasa de empleo: personas que trabajan por cada 100 personas en edad de trabajar





Evolución tasa de empleo por nivel de estudios



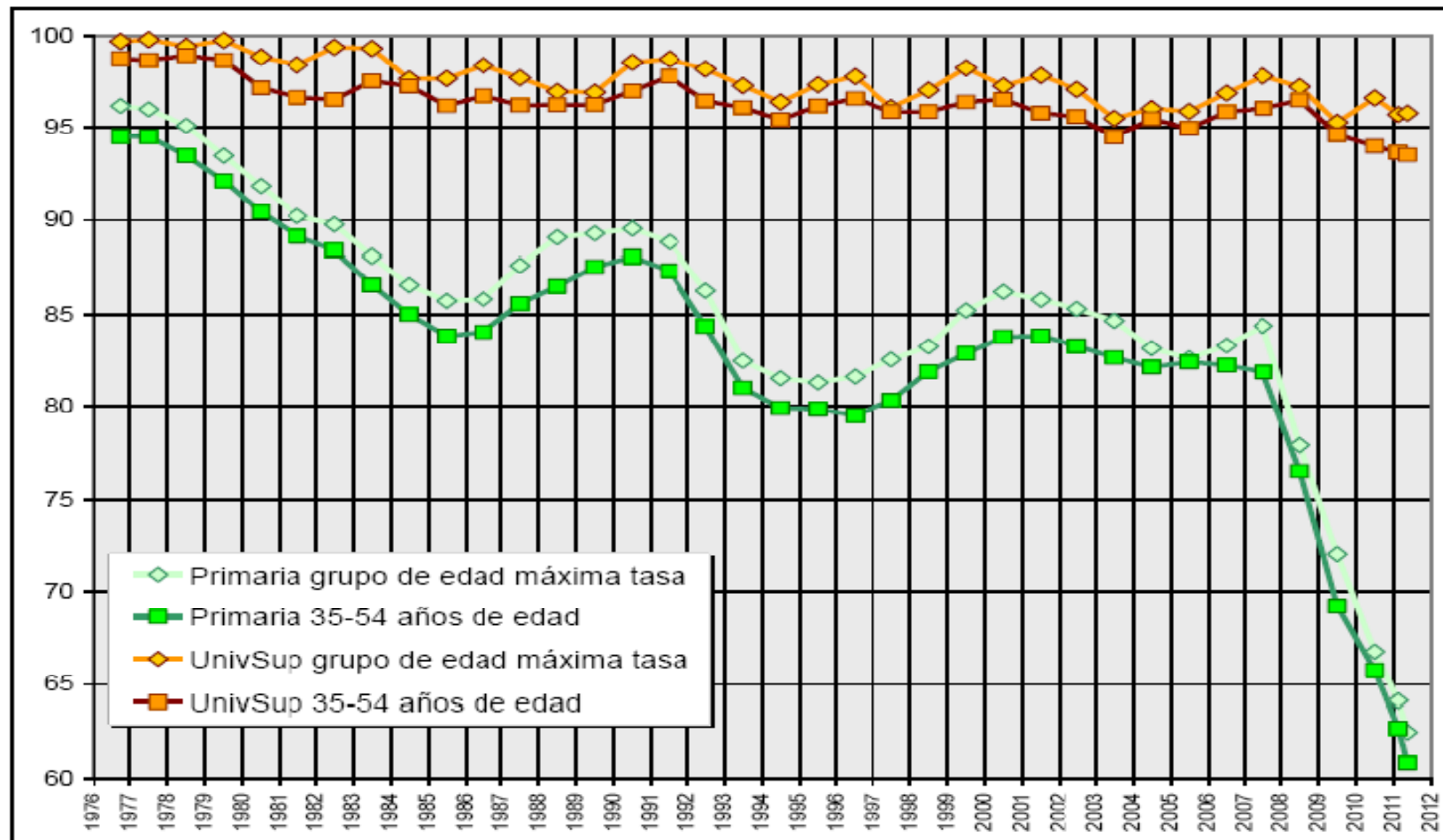
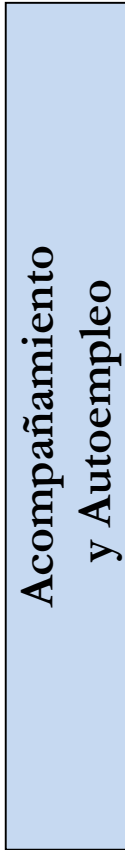
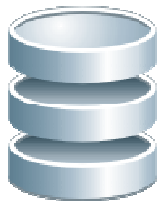
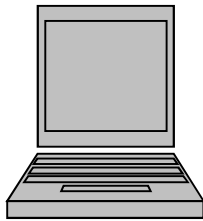


Gráfico nº 9. Tasa de empleo de los varones de 35 a 54 años de edad españoles nacidos en España en dos niveles educativos (Primaria y Universitarios de nivel superior). Fuente: EPA 1976/III - 2011/II



PARO REGISTRADO ASTURIAS POR EDAD, SEXO Y NIVEL DE ESTUDIOS, MEDIA AÑO 2013

	<25	%s/T	25-29	%s/T	>=45	%s/T
Sin Estudios	6	0,1%	6	0,1%	53	0,1%
ESO o inferior ESO	5.163	60,8%	5.484	47,4%	26.199	65,1%
Bachiller	826	9,7%	1.247	10,8%	6.115	15,2%
FP Grado medio	1.042	12,3%	1.108	9,6%	2.713	6,7%
FP Grado S y Estudios Universitarios	1.457	17,1%	3.720	32,2%	5.190	12,9%
Indeterminado	1	0,0%	0	0,0%	3	0,0%
TOTAL	8.494	100,0%	11.565	100,0%	40.273	100,0%



- Prácticas No Laborales Empresas
- Prácticas No Laborales Ayuntamientos
- Cursos Certificados de Profesionalidad
- Cursos Competencias Básicas
- Contratos Formación y Aprendizaje (F&D)
- Proyecto “OCÚPATE”

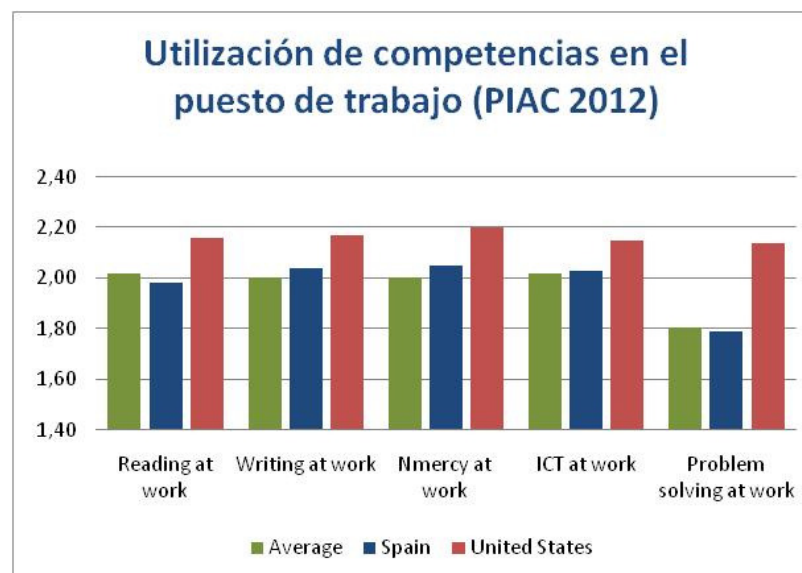
¿Cómo llegar a todos los jóvenes?



Competencias

	Comprensión Lectora		Matemáticas	
	Puntuación jóvenes 16 - 24	Puntuación mayores de 45-54	Puntuación jóvenes 16 - 24	Puntuación mayores de 45-54
España	263,88	248,48	255,15	242,32
OCDE	279,84	267,86	271,31	265,52
UE	277,81	265,83	271,19	265,17

PIAC 2012 (Programa internacional para la evaluación de competencias de la población adulta)





LAS COMPETENCIAS CLAVES

Capacidad crítica

Creatividad

Solución de problemas

Tomar decisiones

Junto a otros

Nuevas tecnologías

Autonomía

...en un mundo complejo

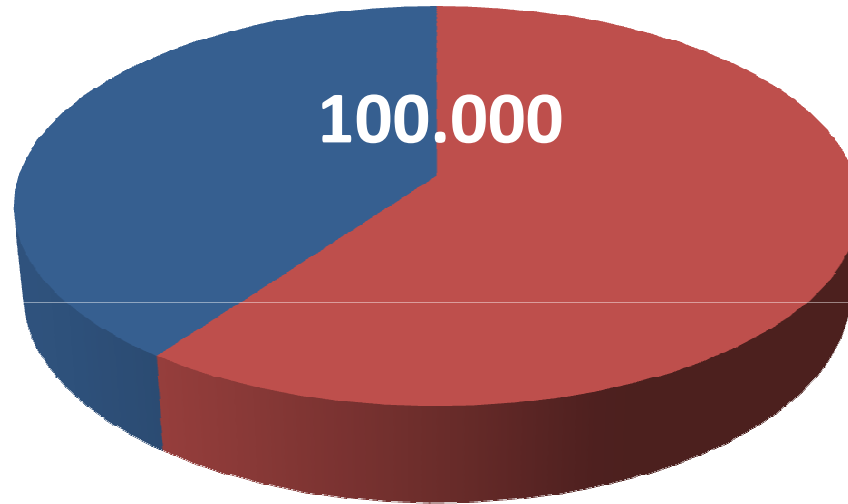


POBLACIÓN PASIVA

Perfil
"PIAC"

Perfiles
demandados

DUCACIÓN



EMPRESAS

17.660

7.918

FORMACIÓN