

ANÁLISIS DE LA EVOLUCIÓN DE LAS AFILIACIONES A LA SEGURIDAD SOCIAL

3^{er} TRIMESTRE – SEPTIEMBRE 2019

Fuente: Tesorería General de la Seguridad Social y Servicio Público de Empleo del Principado de Asturias.

Elaboración propia: Dpto. Innovación para el Empleo

Evolución de la afiliación a la Seguridad Social en Gijón, Asturias y España. 2014-2019 por regímenes (trimestral).

	GIJÓN				ASTURIAS				ESPAÑA* (datos medios mes)			
	GENERAL	AUTONOMOS	RESTO	TOTAL	GENERAL	AUTONOMOS	RESTO	TOTAL	GENERAL	AUTONOMOS	RESTO	TOTAL
2014												
1 Trimestre	50.193	16.437	2.997	69.627	247.495	75.191	14.500	337.186	11.982.012	3.058.965	1.255.311	16.296.288
2 Trimestre	51.472	16.623	3.033	71.128	251.949	76.077	14.437	342.463	12.323.801	3.115.747	1.245.447	16.684.995
3 Trimestre	51.550	16.675	3.009	71.234	250.744	76.280	14.350	341.374	12.314.519	3.114.225	1.232.959	16.661.703
4 Trimestre	52.606	16.795	2.964	72.365	251.308	76.370	14.386	342.064	12.366.110	3.125.806	1.283.298	16.775.214
2015												
1 Trimestre	52.891	16.722	2.979	72.592	251.646	75.931	14.350	341.927	12.456.540	3.131.629	1.244.632	16.832.801
2 Trimestre	53.328	16.860	2.970	73.158	255.601	76.635	14.162	346.398	12.812.886	3.181.086	1.262.423	17.256.395
3 Trimestre	53.821	16.744	2.903	73.468	256.705	76.318	14.044	347.067	12.784.858	3.165.396	1.239.561	17.189.815
4 Trimestre	54.108	16.807	2.869	73.784	257.698	76.154	13.971	347.823	12.842.075	3.167.999	1.298.325	17.308.400
2016												
1 Trimestre	54.054	16.749	2.918	73.721	256.071	75.851	14.039	345.961	12.881.131	3.169.296	1.255.371	17.305.798
2 Trimestre	54.230	16.869	2.946	74.045	260.160	76.171	13.765	350.096	13.282.355	3.209.378	1.268.538	17.760.271
3 Trimestre	54.764	16.707	2.963	74.434	261.722	75.728	13.717	351.167	13.278.703	3.191.839	1.241.479	17.712.021
4 Trimestre	55.375	16.764	2.972	75.111	263.527	75.592	13.751	352.870	13.350.091	3.194.210	1.304.754	17.849.055
2017												
1 Trimestre	55.634	16.641	3.005	75.280	263.647	75.052	13.870	352.569	13.440.321	3.196.754	1.272.932	17.910.007
2 Trimestre	56.058	16.799	2.952	75.809	269.596	75.414	13.734	358.744	13.907.515	3.238.410	1.287.182	18.433.107
3 Trimestre	57.583	16.723	2.931	77.237	271.464	75.086	13.550	360.100	13.879.424	3.216.272	1.240.465	18.336.161
4 Trimestre	57.594	16.628	2.868	77.090	271.440	74.492	13.338	359.270	13.969.395	3.204.678	1.286.128	18.460.201
2018												
1 Trimestre	57.384	16.652	2.857	76.893	271.032	74.551	13.264	358.847	14.023.549	3.230.400	1.248.139	18.502.088
2 Trimestre	58.170	16.793	2.858	77.821	276.531	74.898	13.132	364.561	14.457.662	3.273.558	1.275.770	19.006.990
3 Trimestre	58.379	16.728	2.821	77.928	276.728	74.487	12.837	364.052	14.395.537	3.253.670	1.213.506	18.862.713
4 Trimestre	58.638	16.775	2.804	78.217	276.238	74.206	12.728	363.172	14.482.967	3.254.663	1.286.535	19.024.165
2019												
1 Trimestre	58.889	16.692	2.820	78.401	276.014	73.680	12.517	362.211	14.540.355	3.254.078	1.249.143	19.043.576
2 Trimestre	59.987	16.671	2.776	79.434	282.329	73.818	12.224	368.371	14.979.422	3.286.600	1.251.675	19.517.697
3 Trimestre	59.320	16.580	2.732	78.632	280.496	73.243	11.997	365.736	14.885.926	3.261.552	1.172.749	19.320.227
% sobre Total	75,44%	21,09%	3,47%	100,00%	76,69%	20,03%	3,28%	100,00%	77,05%	16,88%	6,07%	100,00%
Variación TRIMESTRAL												
Dif. (absoluta)	-667	-91	-44	-802	-1.833	-575	-227	-2.635	-93.496	-25.048	-78.926	-197.470
Dif. (%)	-1,11%	-0,55%	-1,59%	-1,01%	-0,65%	-0,78%	-1,86%	-0,72%	-0,62%	-0,76%	-6,31%	-1,01%
Variación INTERANUAL (2019-2018)												
Dif. (absoluta)	941	-148	-89	704	3.768	-1.244	-840	1.684	490.389	7.882	-40.757	457.514
Dif. (%)	1,61%	-0,88%	-3,15%	0,90%	1,36%	-1,67%	-6,54%	0,46%	3,41%	0,24%	-3,36%	2,43%
Variación a 5 AÑOS (2019-2014)												
Dif. (absoluta)	7.770	-95	-277	7.398	29.752	-3.037	-2.353	24.362	2.571.407	147.327	-60.210	2.658.524
Dif. (%)	15,07%	-0,57%	-9,21%	10,39%	11,87%	-3,98%	-16,40%	7,14%	20,88%	4,73%	-4,88%	15,96%

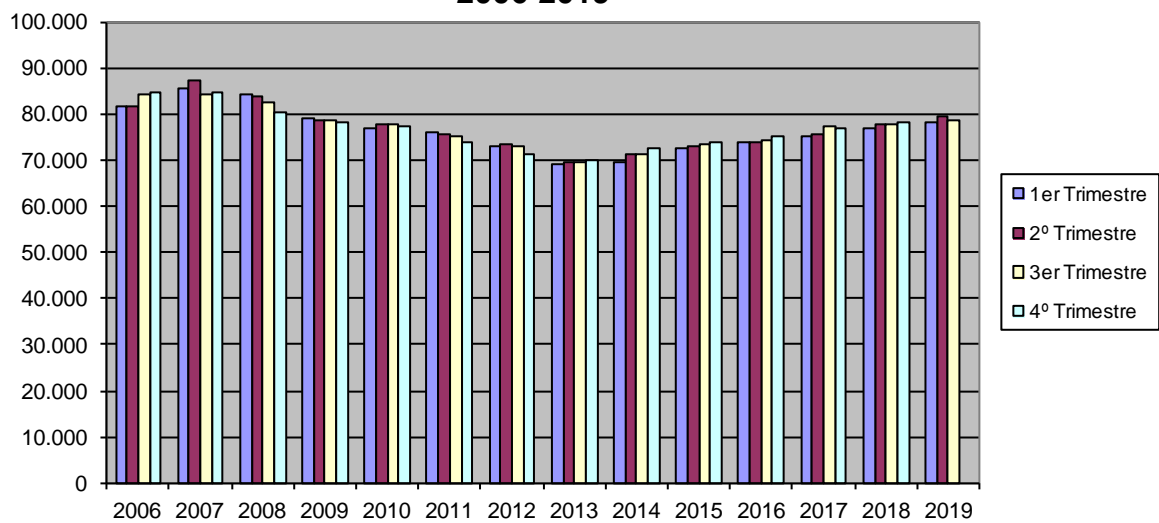
Evolución de la afiliación a la Seguridad Social. GIJÓN 2014-2019 por regímenes (trimestral).

Afiliaciones a la Seguridad Social por Régimen. Gijón. 2014- 2019							
AÑO 2014							
	GENERAL	AGRARIO	MAR	HOGAR	AUTONOMOS	CARBON	TOTAL
1 Trim.	50.193	82	382	2.532	16.437	1	69.627
2 Trim.	51.472	102	396	2.534	16.623	1	71.128
3 Trim.	51.550	107	404	2.497	16.675	1	71.234
4 Trim.	52.606	87	394	2.482	16.795	1	72.365
AÑO 2015							
	GENERAL	AGRARIO	MAR	HOGAR	AUTONOMOS	CARBON	TOTAL
1 Trim.	52.891	93	414	2.472	16.722	0	72.592
2 Trim.	53.328	122	398	2.450	16.860	0	73.158
3 Trim.	53.821	106	381	2.416	16.744	0	73.468
4 Trim.	54.108	85	346	2.438	16.807	0	73.784
AÑO 2016							
	GENERAL	AGRARIO	MAR	HOGAR	AUTONOMOS	CARBON	TOTAL
1 Trim.	54.054	83	413	2.422	16.749	0	73.721
2 Trim.	54.230	108	417	2.421	16.869	0	74.045
3 Trim.	54.764	119	427	2.417	16.707	0	74.434
4 Trim.	55.375	96	457	2.419	16.764	0	75.111
AÑO 2017							
	GENERAL	AGRARIO	MAR	HOGAR	AUTONOMOS	CARBON	TOTAL
1 Trim.	55.634	100	482	2.423	16.641	0	75.280
2 Trim.	56.058	147	432	2.373	16.799	0	75.809
3 Trim.	57.583	113	444	2.374	16.723	0	77.237
4 Trim.	57.594	100	411	2.357	16.628	0	77.090
AÑO 2018							
	GENERAL	AGRARIO	MAR	HOGAR	AUTONOMOS	CARBON	TOTAL
1 Trim.	57.384	101	414	2.342	16.652	0	76.893
2 Trim.	58.170	125	399	2.334	16.793	0	77.821
3 Trim.	58.379	104	394	2.323	16.728	0	77.928
4 Trim.	58.638	101	367	2.336	16.775	0	78.217
AÑO 2019							
	GENERAL	AGRARIO	MAR	HOGAR	AUTONOMOS	CARBON	TOTAL
1 Trim.	58.889	109	393	2.318	16.692	0	78.401
2 Trim.	59.987	104	381	2.291	16.671	0	79.434
3 Trim.	59.320	107	382	2.243	16.580	0	78.632
% sobre TOTAL	75,44%	0,14%	0,49%	2,85%	21,09%	0,00%	100,00%
Variación TRIMESTRE anterior							
absoluta	-667	3	1	-48	-91	0	-802
%	-1,11%	2,88%	0,26%	-2,10%	-0,55%	-	-1,01%
Variación AÑO anterior (2019-2018)							
absoluta	941	3	-12	-80	-148	0	704
%	1,61%	2,88%	-3,05%	-3,44%	-0,88%	-	0,90%
Variación 5 AÑOS anteriores (2019-2014)							
absoluta	7.770	0	-22	-254	-95	-1	7.398
%	15,07%	0,00%	-5,45%	-10,17%	-0,57%	-100,00%	10,39%

**Evolución de la afiliación a la Seguridad Social por sectores económicos. GIJÓN 2014-2019
(trimestral).**

Afiliaciones a la Seguridad Social por sectores económicos. Gijón. 2014- 2019					
AÑO 2014					
	Agricultura	Industria	Construcción	Servicios	TOTAL
1 Trim.	592	8.736	5.652	54.647	69.627
2 Trim.	579	9.247	5.836	55.466	71.128
3 Trim.	587	9.208	5.840	55.599	71.234
4 Trim.	573	9.002	6.248	56.542	72.365
AÑO 2015					
	Agricultura	Industria	Construcción	Servicios	TOTAL
1 Trim.	605	9.108	6.438	56.441	72.592
2 Trim.	607	9.193	6.517	56.841	73.158
3 Trim.	604	9.159	6.415	57.290	73.468
4 Trim.	551	9.100	6.038	58.095	73.784
AÑO 2016					
	Agricultura	Industria	Construcción	Servicios	TOTAL
1 Trim.	581	9.193	6.268	57.679	73.721
2 Trim.	580	9.211	6.596	57.658	74.045
3 Trim.	590	9.110	6.611	58.123	74.434
4 Trim.	563	8.845	6.345	59.358	75.111
AÑO 2017					
	Agricultura	Industria	Construcción	Servicios	TOTAL
1 Trim.	584	9.116	6.374	59.206	75.280
2 Trim.	603	9.151	6.303	59.752	75.809
3 Trim.	576	9.244	6.607	60.810	77.237
4 Trim.	560	9.024	6.533	60.973	77.090
AÑO 2018					
	Agricultura	Industria	Construcción	Servicios	TOTAL
1 Trim.	562	9.102	6.782	60.447	76.893
2 Trim.	575	8.787	6.834	61.625	77.821
3 Trim.	553	9.115	7.031	61.229	77.928
4 Trim.	535	8.877	6.999	61.806	78.217
AÑO 2019					
	Agricultura	Industria	Construcción	Servicios	TOTAL
1 Trim.	567	9.142	7.168	61.524	78.401
2 Trim.	545	9.304	7.234	62.351	79.434
3 Trim.	548	9.213	7.229	61.642	78.632
% sobre TOTAL	0,70%	11,72%	9,19%	78,39%	100,00%
Variación TRIMESTRE anterior					
absoluta	3	-91	-5	-709	-802
%	0,55%	-0,98%	-0,07%	-1,14%	-1,01%
Variación AÑO anterior (2019-2018)					
absoluta	-5	98	198	413	704
%	-0,90%	1,08%	2,82%	0,67%	0,90%
Variación 5 AÑOS anteriores (2019-2014)					
absoluta	-39	5	1.389	6.043	7.398
%	-6,64%	0,05%	23,78%	10,87%	10,39%

Evolución del nº de PERSONAS afiliadas en GIJÓN. 2006-2019



Evolución Empresas afiliadas a la Seguridad Social. Gijón.

Período 2014-2019 (por trimestres).

Evolución Empresas afiliadas a la Seguridad Social. Gijón.							Variación TRIMESTRE anterior	
	2014	2015	2016	2017	2018	2019	absoluta	%
1 Trim.	10.680	10.686	10.754	10.712	10.692	7.817		
2 Trim.	10.746	10.719	10.772	10.705	10.735	7.880	63	0,81%
3 Trim.	10.663	10.712	10.683	10.706	10.645	7.735	-145	-1,84%
4 Trim.	10.747	10.829	10.749	10.712	10.681			

Nota: En enero de 2019 se ha modificado el criterio de cómputo de las empresas, excluyéndose del Régimen General el Sistema Especial Agrario y el Sistema Especial de Empleados/as de Hogar

