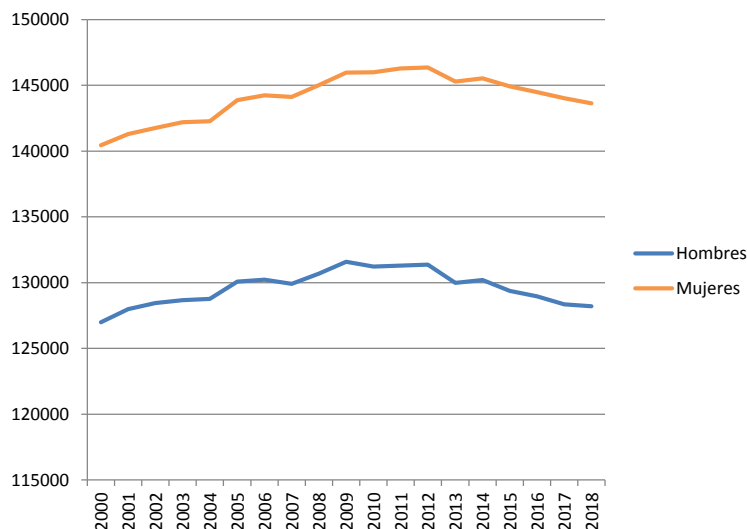


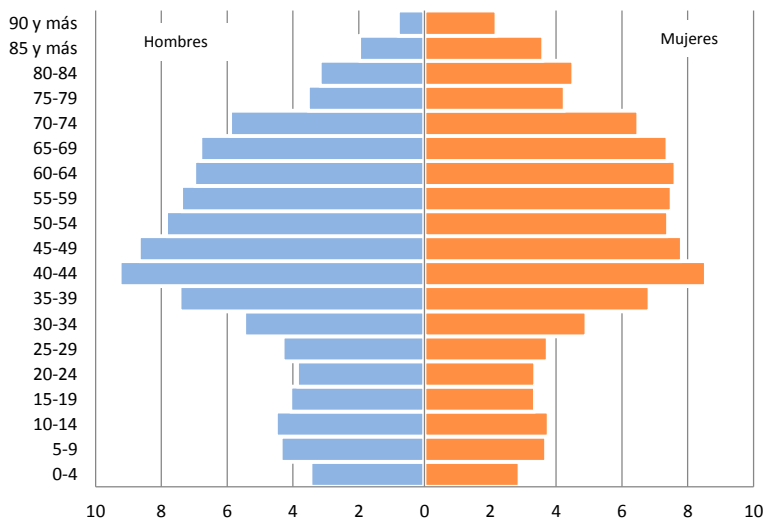
Evolución de la población

Año	Hombres	Mujeres	Total
2018	128.208	143.635	271.843
2017	128.355	144.010	272.365
2016	128.955	144.467	273.422
2015	129.372	144.918	274.290
2014	130.204	145.531	275.735
2013	129.984	145.290	275.274
2012	131.373	146.360	277.733
2011	131.283	146.276	277.559
2010	131.217	145.981	277.198
2009	131.594	145.960	277.554
2008	130.688	145.011	275.699
2007	129.914	144.123	274.037
2006	130.229	144.243	274.472
2005	130.064	143.867	273.931
2004	128.762	142.277	271.039
2003	128.672	142.203	270.875
2002	128.447	141.764	270.211
2001	127.985	141.285	269.270
2000	126.994	140.432	267.426



Estructura de la población por grupos quinquenales de edad. 2018

Grupo de edad	Hombres	Mujeres	Total
0-4	4.440	4.155	8.595
5-9	5.605	5.312	10.917
10-14	5.786	5.419	11.205
15-19	5.231	4.828	10.059
20-24	4.973	4.839	9.812
25-29	5.530	5.376	10.906
30-34	7.032	7.067	14.099
35-39	9.551	9.821	19.372
40-44	11.875	12.291	24.166
45-49	11.134	11.238	22.372
50-54	10.074	10.637	20.711
55-59	9.488	10.793	20.281
60-64	8.972	10.952	19.924
65-69	8.740	10.611	19.351
70-74	7.581	9.342	16.923
75-79	4.544	6.128	10.672
80-84	4.079	6.501	10.580
85 y más	2.541	5.184	7.725
90 y más	1.032	3.141	4.173
TOTAL	128.208	143.635	271.843



Estructura de la población por grandes grupos de edad y sexo. 2018

Edad	Hombres	Mujeres	Total	%
0-14	15.831	14.886	30.717	11,30%
15-24	10.204	9.667	19.871	7,31%
25-64	73.656	78.175	151.831	55,85%
65 y más	28.517	40.907	69.424	25,54%
Total	128.208	143.635	271.843	100,00%

Movimiento natural de la población

	2014	2015	2016	2017
Nacimientos	1.808	1.642	1.673	1.571
Defunciones	3.138	3.363	3.296	3.321
Crecimiento vegetativo	-1.330	-1.721	-1.623	-1.750

Indicadores demográficos. 2018

Dependencia	58,32%	Dependencia: ((Pob. < 15 + Pob. > 64) / Pob. de 15 a 64) x 100
Envejecimiento	2,26	Envejecimiento: (Pob. > 64 / Pob. < 16)
Juventud	44,25%	Juventud: (Pob. < 15 / Pob. > 64) x 100
Maternidad	15,50%	Maternidad: (Pob. 0 a 4 / Pob. Mujeres 15 a 49) x 100
Tendencia	78,73%	Tendencia: (Pob. 0 a 4/ Pob. 5 a 9) x 100
Reemplazo	51,53%	Reemplazo: (Pob. 20 a 29 / Pob. 55 a 64) x 100

Fuente: INE