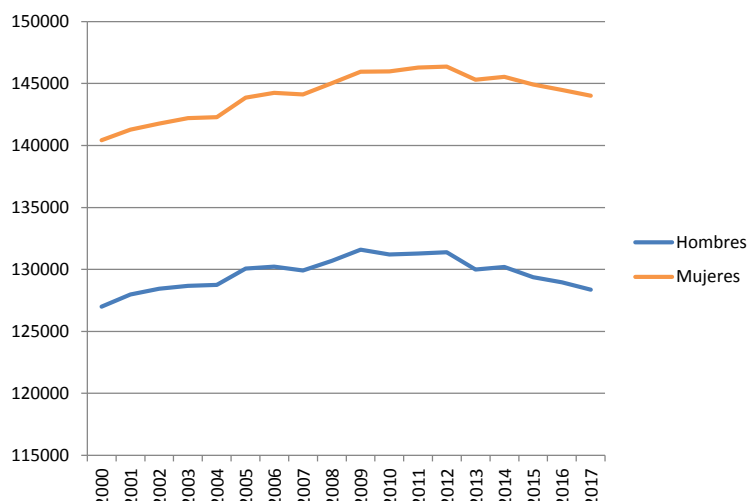


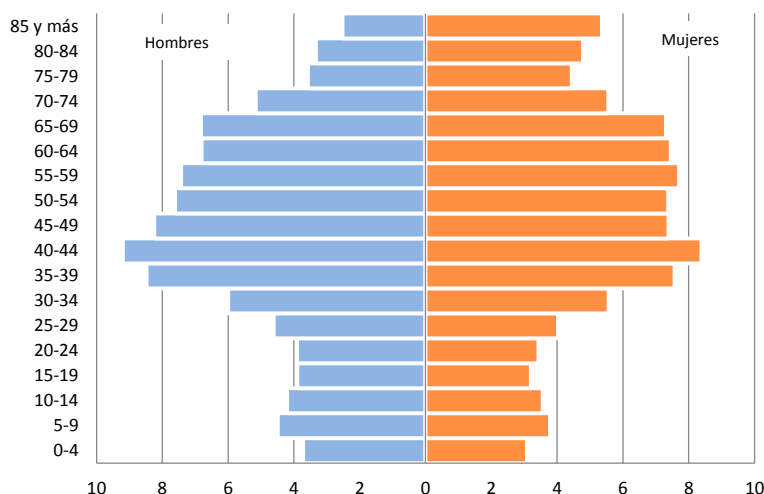
Evolución de la población

Año	Hombres	Mujeres	Total
2017	128.355	144.010	272.365
2016	128.955	144.467	273.422
2015	129.372	144.918	274.290
2014	130.204	145.531	275.735
2013	129.984	145.290	275.274
2012	131.373	146.360	277.733
2011	131.283	146.276	277.559
2010	131.217	145.981	277.198
2009	131.594	145.960	277.554
2008	130.688	145.011	275.699
2007	129.914	144.123	274.037
2006	130.229	144.243	274.472
2005	130.064	143.867	273.931
2004	128.762	142.277	271.039
2003	128.672	142.203	270.875
2002	128.447	141.764	270.211
2001	127.985	141.285	269.270
2000	126.994	140.432	267.426



Estructura de la población por grupos quinquenales de edad. 2016

Grupo de edad	Hombres	Mujeres	Total
0-4	4.794	4.450	9.244
5-9	5.788	5.466	11.254
10-14	5.424	5.143	10.567
15-19	5.023	4.618	9.641
20-24	5.039	4.967	10.006
25-29	5.948	5.822	11.770
30-34	7.739	8.044	15.783
35-39	10.934	10.942	21.876
40-44	11.865	12.115	23.980
45-49	10.635	10.667	21.302
50-54	9.815	10.660	20.475
55-59	9.579	11.129	20.708
60-64	8.772	10.769	19.541
65-69	8.796	10.563	19.359
70-74	6.656	8.023	14.679
75-79	4.611	6.428	11.039
80-84	4.288	6.914	11.202
85 y más	3.249	7.747	10.996
TOTAL	128.955	144.467	273.422



Estructura de la población por grandes grupos de edad y sexo. 2016

Edad	Hombres	Mujeres	Total	%
0-14	16.006	15.059	31.065	11,36%
15-24	10.062	9.585	19.647	7,19%
25-64	75.287	80.148	155.435	56,85%
65 y más	27.600	39.675	67.275	24,60%
Total	128.955	144.467	273.422	100,00%

Movimiento natural de la población

	2011	2012	2013	2014 (Datos provisionales)
Nacimientos	2.047	1.985	1.743	1.806
Defunciones	3.047	3.218	3.143	3.139
Crecimiento vegetativo	-1.000	-1.233	-1.400	-1.333

Indicadores demográficos. 2016

Dependencia	56,17%	Dependencia: ((Pob. < 15 + Pob. > 64) / Pob. de 15 a 64) x 100
Envejecimiento	2,17	Envejecimiento: (Pob. > 64 / Pob. < 16)
Juventud	46,18%	Juventud: (Pob. < 15 / Pob. > 64) x 100
Maternidad	16,17%	Maternidad: (Pob. 0 a 4 / Pob. Mujeres 15 a 49) x 100
Tendencia	82,14%	Tendencia: (Pob. 0 a 4 / Pob. 5 a 9) x 100
Reemplazo	54,10%	Reemplazo: (Pob. 20 a 29 / Pob. 55 a 64) x 100

Fuente: INE

Elaboración: Departamento de Innovación para el Empleo. Agencia Local de Promoción Económica y Empleo. Ayuntamiento de Gijón.