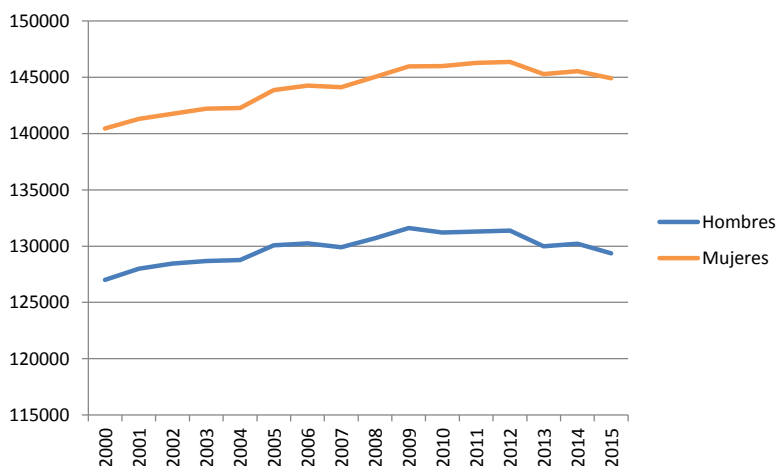


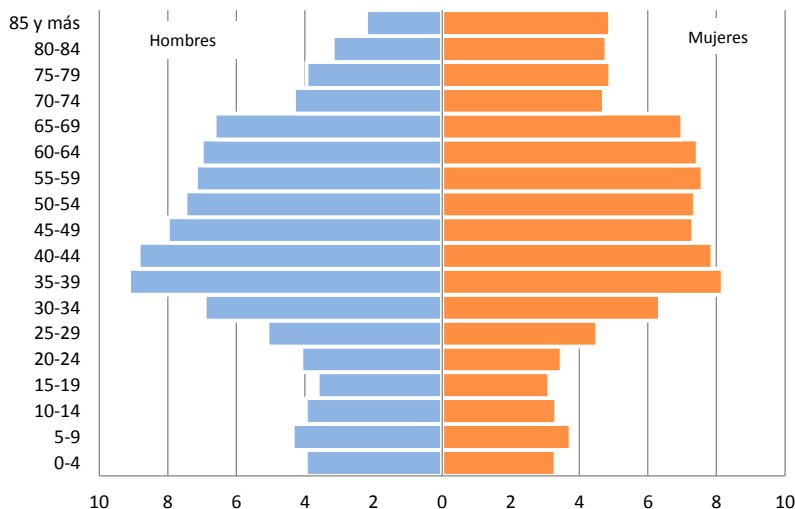
Evolución de la población

Año	Hombres	Mujeres	Total
2015	129.372	144.918	274.290
2014	130.204	145.531	275.735
2013	129.984	145.290	275.274
2012	131.373	146.360	277.733
2011	131.283	146.276	277.559
2010	131.217	145.981	277.198
2009	131.594	145.960	277.554
2008	130.688	145.011	275.699
2007	129.914	144.123	274.037
2006	130.229	144.243	274.472
2005	130.064	143.867	273.931
2004	128.762	142.277	271.039
2003	128.672	142.203	270.875
2002	128.447	141.764	270.211
2001	127.985	141.285	269.270
2000	126.994	140.432	267.426



Estructura de la población por grupos quinquenales de edad. 2014

Grupo de edad	Hombres	Mujeres	Total
0-4	5.178	4.819	9.997
5-9	5.671	5.450	11.121
10-14	5.174	4.842	10.016
15-19	4.728	4.544	9.272
20-24	5.340	5.074	10.414
25-29	6.629	6.586	13.215
30-34	9.015	9.245	18.260
35-39	11.882	11.908	23.790
40-44	11.520	11.481	23.001
45-49	10.416	10.656	21.072
50-54	9.746	10.727	20.473
55-59	9.343	11.050	20.393
60-64	9.121	10.845	19.966
65-69	8.635	10.202	18.837
70-74	5.624	6.870	12.494
75-79	5.151	7.134	12.285
80-84	4.147	6.970	11.117
85 y más	2.884	7.128	10.012
TOTAL	130.204	145.531	275.735



Estructura de la población por grandes grupos de edad y sexo. 2014

Edad	Hombres	Mujeres	Total	%
0-14	16.023	15.111	31.134	11,29%
15-24	10.068	9.618	19.686	7,14%
25-64	77.672	82.498	160.170	58,09%
65 y más	26.441	38.304	64.745	23,48%
Total	130.204	145.531	275.735	100,00%

Movimiento natural de la población

	2011	2012	2013	2014 (Datos provisionales)
Nacimientos	2.047	1.985	1.743	1.806
Defunciones	3.047	3.218	3.143	3.139
Crecimiento vegetativo	-1.000	-1.233	-1.400	-1.333

Indicadores demográficos. 2014

Dependencia	53,31%	Dependencia: ((Pob. < 15 + Pob. > 64) / Pob. de 15 a 64) x 100
Envejecimiento	23,48%	Envejecimiento: (Pob. > 64 / Pob. Total) x 100
Juventud	48,09%	Juventud: (Pob. < 15 / Pob. > 64) x 100
Maternidad	16,80%	Maternidad: (Pob. 0 a 4 / Pob. Mujeres 15 a 49) x 100
Tendencia	89,89%	Tendencia: (Pob. 0 a 4 / Pob. 5 a 9) x 100
Reemplazo	58,55%	Reemplazo: (Pob. 20 a 29 / Pob. 55 a 64) x 100

Fuente: INE

Elaboración: Departamento de Innovación para el Empleo. Agencia Local de Promoción Económica y Empleo. Ayuntamiento de Gijón.